



Masterhouse.nu

TE KOOP

€ 475.000 K.K.



Agricolastraat 148

6131 JX Sittard



Agricolastraat 148
6131 JX Sittard

Inleiding

IN EEN WOORD GEWELDIG. WAT EEN PLAATJE! Een prachtige zeer ruime woning, helemaal af, instapklaar en gelegen op een toplocatie. Met uitzicht over het prachtige stadspark van Sittard.



Ligging en indeling

Begane grond

Hier binnkomen is een echte verrassing. Een ruime hal/entree voorzien van een gietvloer geeft u toegang tot het toilet, de trapopgang naar de eerste verdieping, de keuken rechtdoor en dan de woonkamer rechts. Het toilet is ook voorzien van een gietvloer, een vast staand toilet, natuurstenen fonteintje met spiegelkastje er boven. De grijze marmeren achterwand maakt het geheel af. De in een woord geweldige woon- en eetkamer, met aanwezig nog de originele ensuite deuren, is voorzien van een strakke parketvloer in een matte afwerking en alles afgewerkt met trendy woonkleuren met behoud van de authentieke elementen. Vanuit de eetkamer heeft u een geweldig zicht op het stadspark van Sittard. En achter heeft u weer zicht op de sfeervolle tuin met terras en overkapping. Via de openslaande tuindeuren heeft u toegang tot het overdekte terras.. Dan gaan we naar de keuken. De keuken is voorzien van een zwart dun granieten blad, opgesteld aan twee zijden en voorzien van een Stoves 5-pits gasfornuis met drie ovens en afzuiging, een vaatwasser en een dubbele Amerikaanse koelkast. Een heerlijke keuken met ook weer zicht op de tuin en toegang naar het terras. De vloer in de keuken is dezelfde als in de hal, de gietvloer is geheel door gegoten vanuit de hal. Vanuit de keuken heeft u ook toegang tot de ruime kelder en zelfs deze is geheel afgewerkt.



Ligging en indeling

Voorzien van de witgoedaansluitingen en veel bergruimte.

Eerste verdieping

Op de eerste verdieping treft u aan drie grote slaapkamers welke 4.04m x 3.61m, 4.46m x 3.60m en 3.01m x 2.28m groot zijn. De kleinste slaapkamer is voorzien van een laminaatvloer, heeft een ingebouwde muurkast en heeft toegang tot het balkon. Slaapkamer II en III eveneens voorzien van een dezelfde laminaatvloer, ingebouwde muurkasten en hebben veel lichtinval door de grote raampartijen. De badkamer is ook helemaal afgewerkt en instapklaar. Een mooie tegelvloer, een vrij hangend toilet, twee wasbakken met meubel en spiegel, een moderne instap douche en een design radiator. Overall is aan gedacht en afgewerkt tot in de puntjes.



Ligging en indeling

Tweede verdieping

Dan weer zo een verrassing: de prachtige verbouwde zolder met badkamer. Door de extra aangebrachte dakvensters is er hier veel extra licht gecreëerd. In de schotten treft u bergruimte aan en er is een kledingkast tegen de schuine van het dak aan gebouwd. En er is een (Maxicool 2019) airco aanwezig. Afgewerkt met dezelfde laminaatvloer als op de eerste verdieping. De badkamer is eveneens een plaatje. Mooie tegelvoer, inloopdouche, een vrij hangend toilet, een design radiator en een mooie wastafel met meubel en spiegel als ook nog een handdoeken kast. Ook hier weer aan alles gedacht.

Tuin

Zeer groene en omsloten tuin, sfeervol aangelegd, met als extra een buitendouche. Een mooi terras met overkapping welke vanuit de woonkamer en keuken te bereiken is. Achter in de tuin gelegen is het eveneens aangenaam zitten in het lounge gedeelte. De hele tuin is zo ingericht dat u op alle momenten van de dag kunt genieten van de zon.



Ligging en indeling

Balkon

Via een van de slaapkamers is het balkon aan de achterzijde te bereiken.

Bijzonderheden

- IN EEN WOORD GEWELDIG EN INSTAPKLAAR;
- Prachtige locatie met zicht op stadspark Sittard;
- Het schilderwerk is 2020-2021 nog verricht;
- De woning is volledig geïsoleerd (dubbele beglazing, muur-, vloer- en dakisolatie);
- De riolering is vervangen door een erkend rioolbedrijf;
- In 2019 is de meterkast vervangen en de elektra op de zolder, badkamer en keuken;
- De c.v. ketel is eigendom en van 2015;
- Energielabel C;
- Voor de deur kan men parkeren met vergunning;
- Gelegen op loopafstand van het centrum van Sittard, scholen en overige voorzieningen!



Ligging en indeling

Ter bescherming van de belangen van zowel koper als verkoper, wordt uitdrukkelijk gesteld dat een koopovereenkomst met betrekking tot deze onroerende zaak eerst dan tot stand komt nadat koper en verkoper de koopovereenkomst hebben getekend ("schriftelijkheidsvereiste"). De termijn die wordt opgenomen voor eventuele (overeengekomen) ontbindende voorwaarden (bv. Financiering) is in de regel 4 tot 6 weken na het sluiten van de mondelinge wilsovereenkomst. De waarborgsom/bankgarantie is 10% van de koopsom. De koper dient deze 2 weken ná het vervallen van de ontbindende voorwaarden bij de desbetreffende notaris te deponeren. Koper is te allen tijde gerechtigd voor eigen rekening een bouwkundige keuring te (laten) verrichten dan wel andere adviseurs te raadplegen teneinde een goed inzicht te verkrijgen over de staat van onderhoud. Deze informatie is door ons met de nodige zorgvuldigheid samengesteld. Onzerzijds wordt echter geen enkele aansprakelijkheid aanvaard voor enige onvolledigheid, onjuistheid of anderszins, dan wel de gevolgen daarvan. Alle opgegeven maten en oppervlakten zijn indicatief.

Kenmerken

Overdracht

Vraagprijs	€ 475.000,- k.k.
Elektra	€ 125,50
Gas	€ 52,50
Aanvaarding	In overleg

Bouw

Type object	Woonhuis, eengezinswoning, tussenwoning
Soort bouw	Bestaande bouw
Bouwperiode	1922
Dakbedekking	Dakpannen
Type dak	Zadeldak
Keurmerken	Energie prestatie advies
Isolatievormen	Volledig geïsoleerd

Oppervlaktes en inhoud

Perceeloppervlakte	219 m ²
Gebruiksoppervlakte wonen	140 m ²
Inhoud	555 m ³
Oppervlakte overige inpandige ruimten	22 m ²
Oppervlakte externe bergruimte	6 m ²
Oppervlakte gebouwgebonden buitenruimte	15 m ²

Indeling

Aantal bouwlagen	4
Aantal kamers	5 (waarvan 4 slaapkamers)
Aantal badkamers	2

Locatie

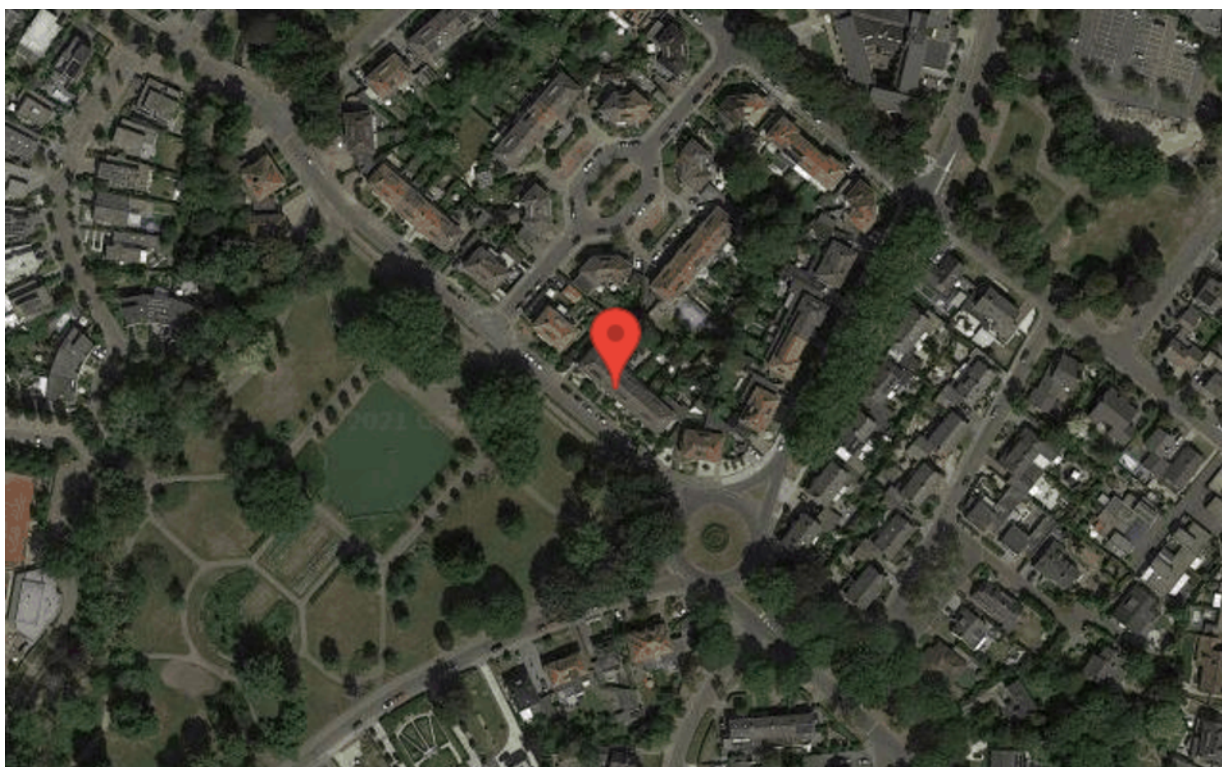
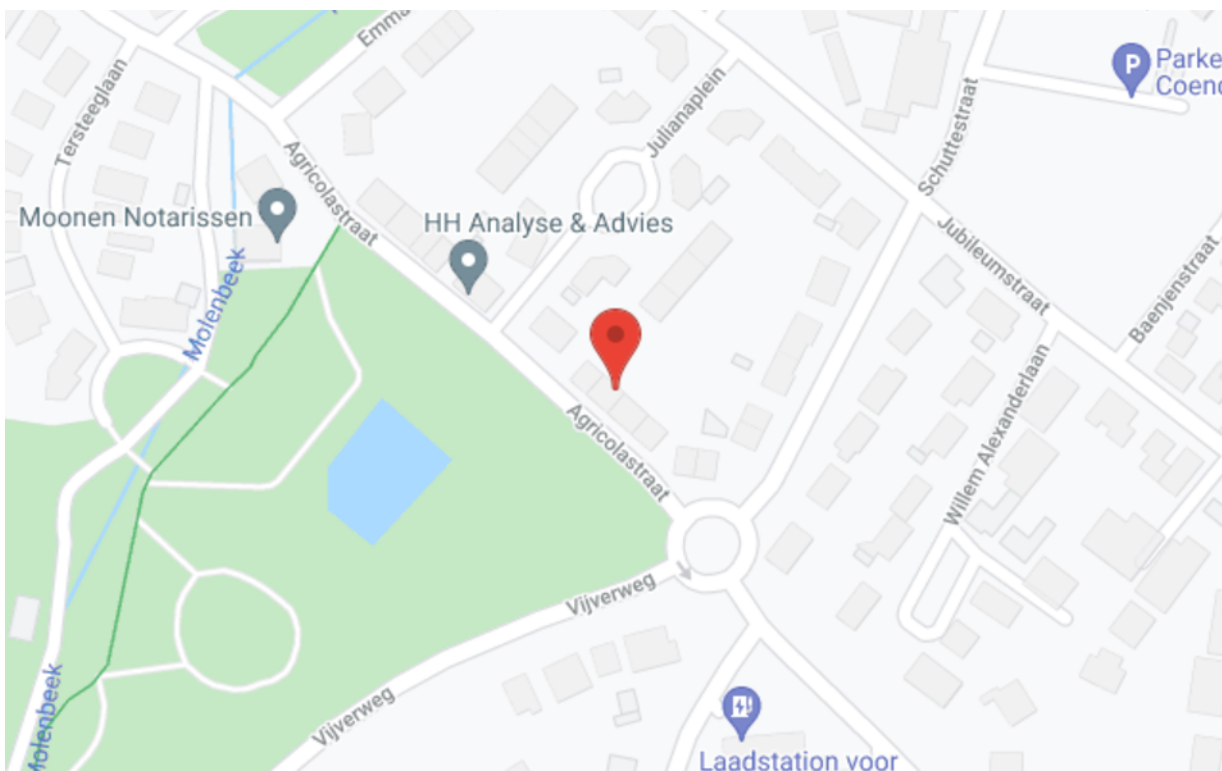
Ligging	Aan rustige weg In bosrijke omgeving In woonwijk Nabij openbaar vervoer Nabij school Vrij uitzicht
---------	---

Tuin

Kenmerken

Type	Achtertuint
Energieverbruik	
Energie label	C
CV ketel	
CV ketel	NEFIT TRENDLINE
Warmtebron	Gas
Bouwjaar	2015
Combiketel	Ja
Eigendom	Eigendom
Uitrusting	
Warm water	CV-ketel
Verwarmingssysteem	Centrale verwarming
Heeft airco	Ja
Heeft een rookkanaal	Ja
Tuin aanwezig	Ja
Beschikt over een internetverbinding	Ja
Heeft schuur/berging	Ja
Heeft een dakraam	Ja

Google maps



Foto's



Foto's



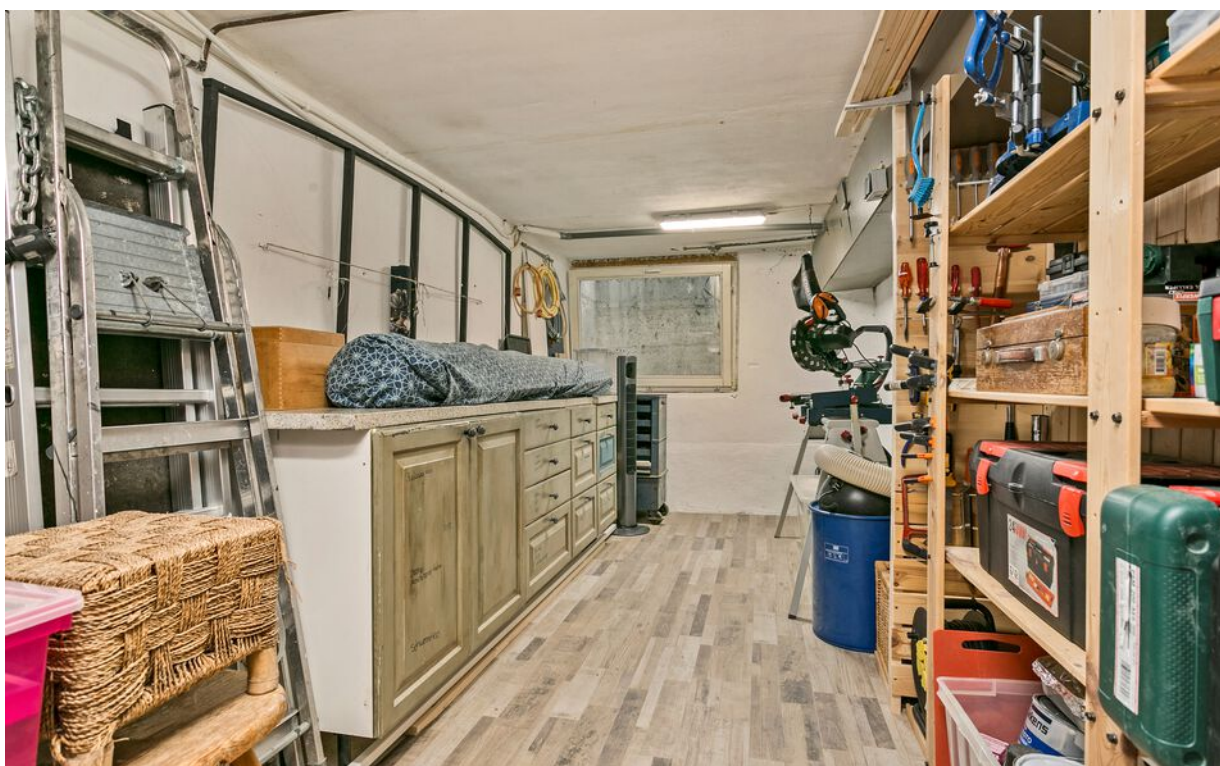
Foto's



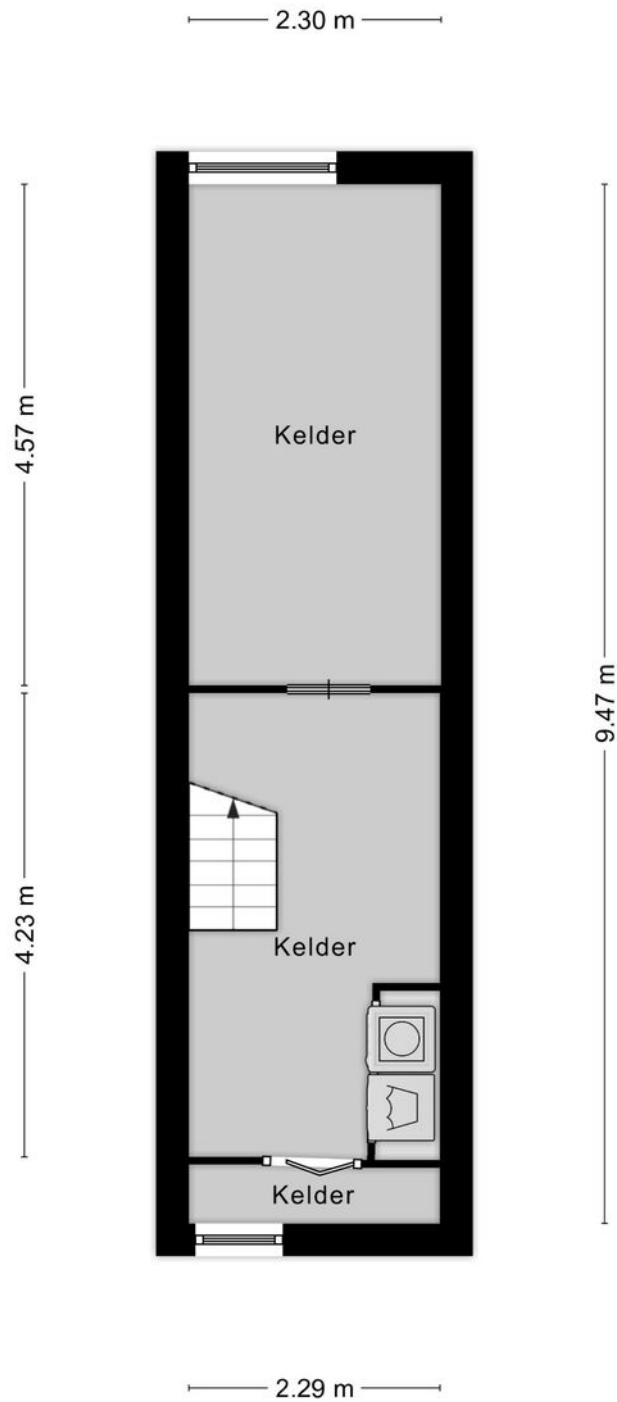
Foto's



Foto's



Tekeningen



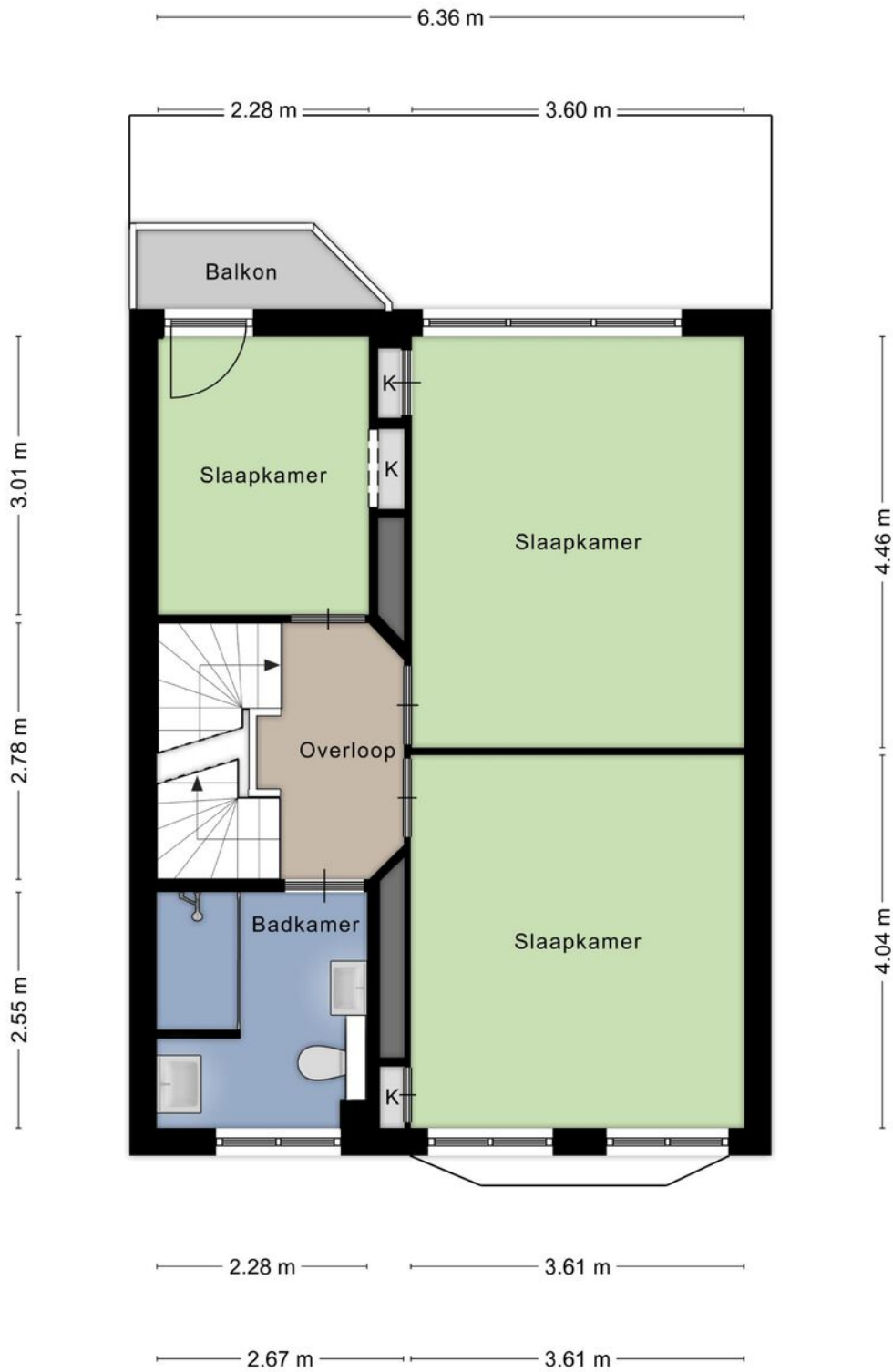
Aan de plattegronden kunnen geen rechten worden ontleend
© Zibber www.zibber.nl

Tekeningen



Aan de plattegronden kunnen geen rechten worden ontleend
© Zibber www.zibber.nl

Tekeningen



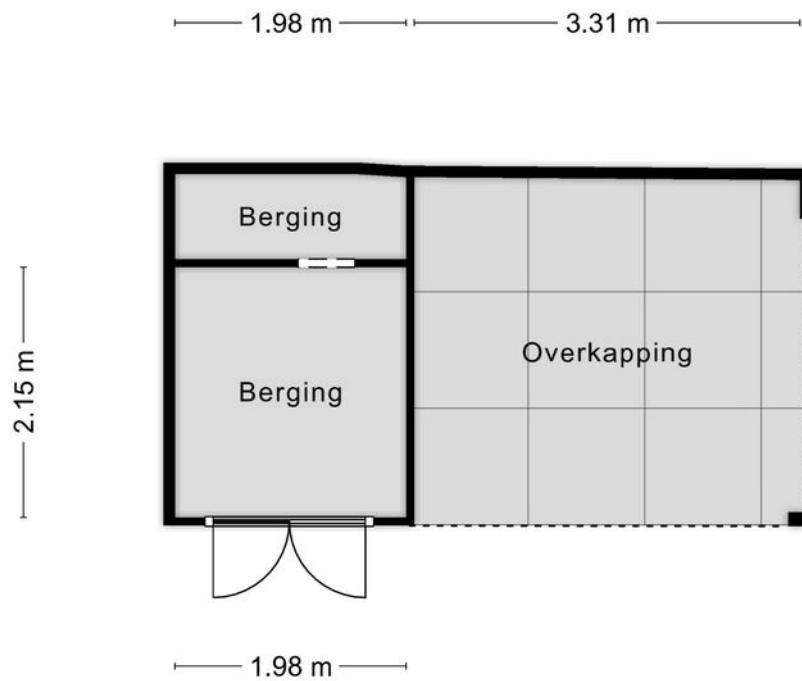
Aan de plattegronden kunnen geen rechten worden ontleend
© Zibber www.zibber.nl

Tekeningen



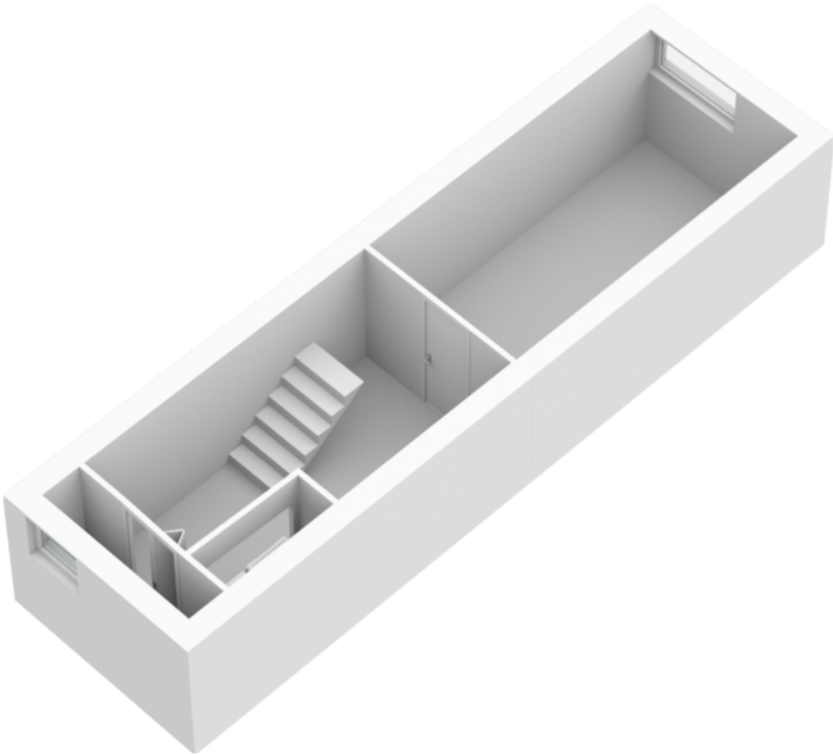
Aan de plattegronden kunnen geen rechten worden ontleend
© Zibber www.zibber.nl

Tekeningen

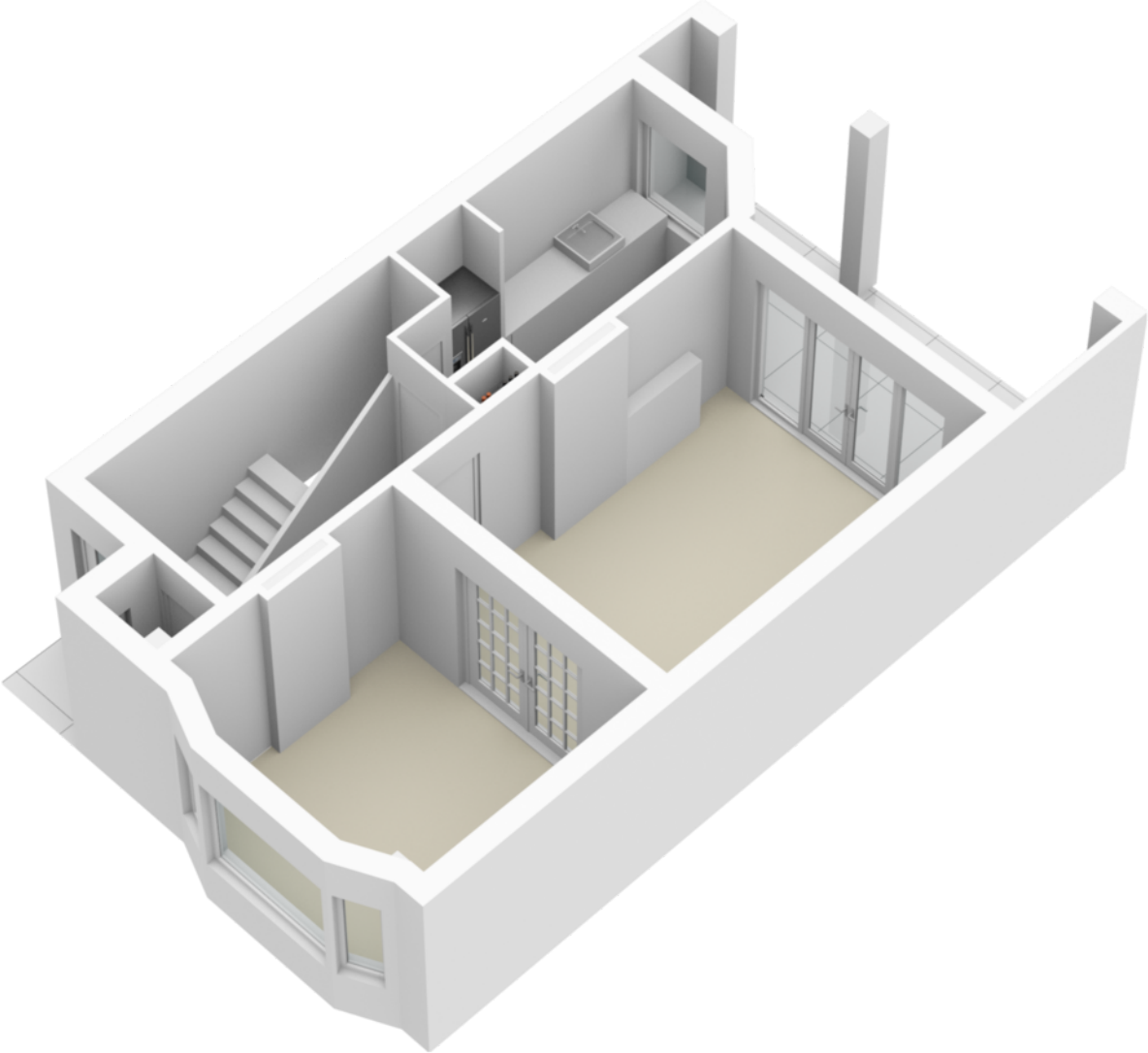


Aan de plattegronden kunnen geen rechten worden ontleend
© Zibber www.zibber.nl

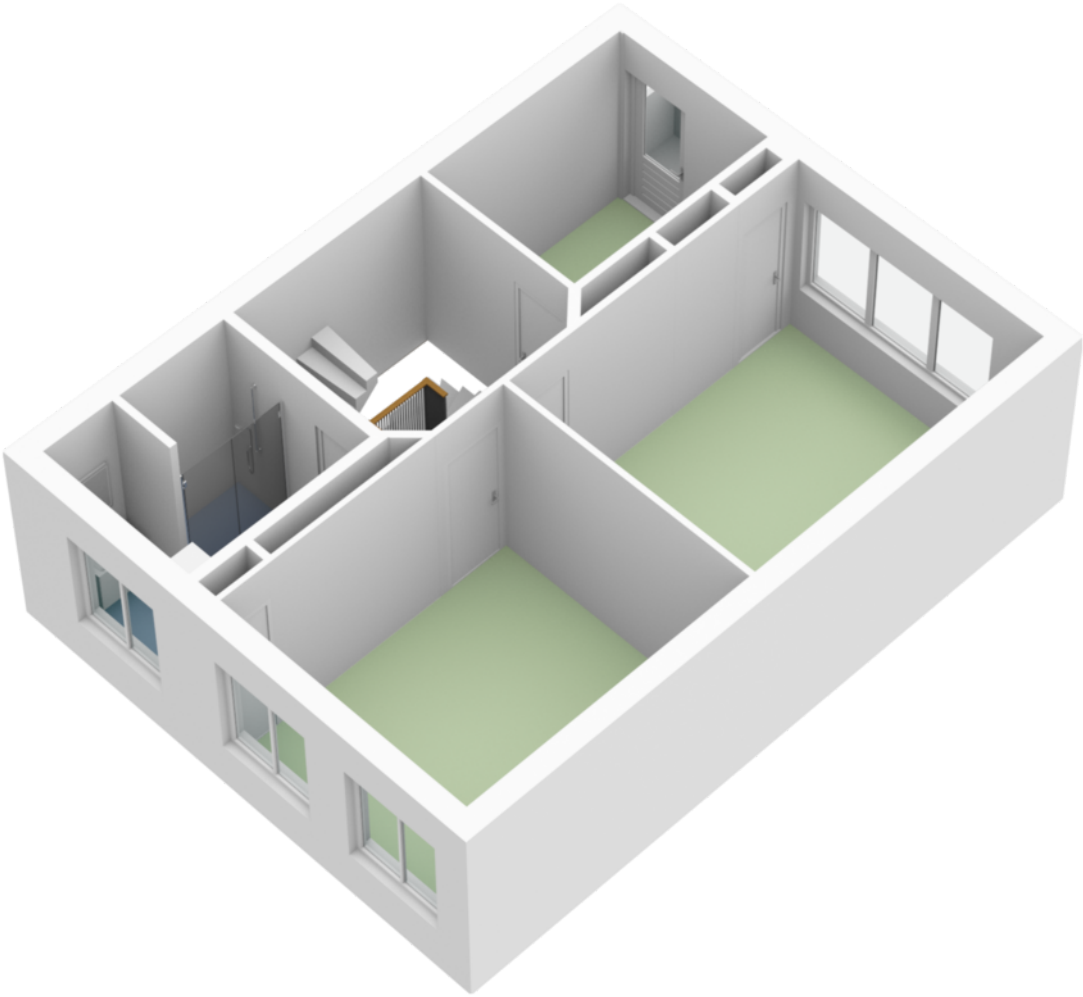
Tekeningen



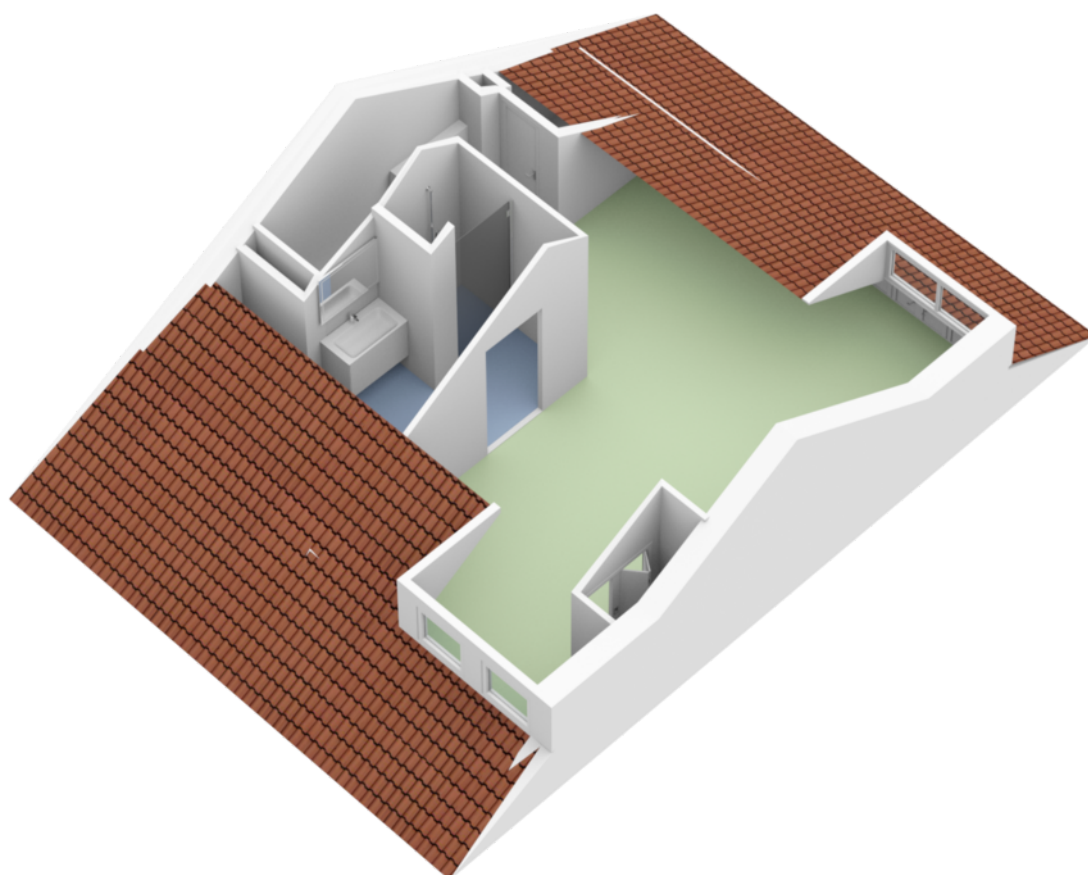
Tekeningen



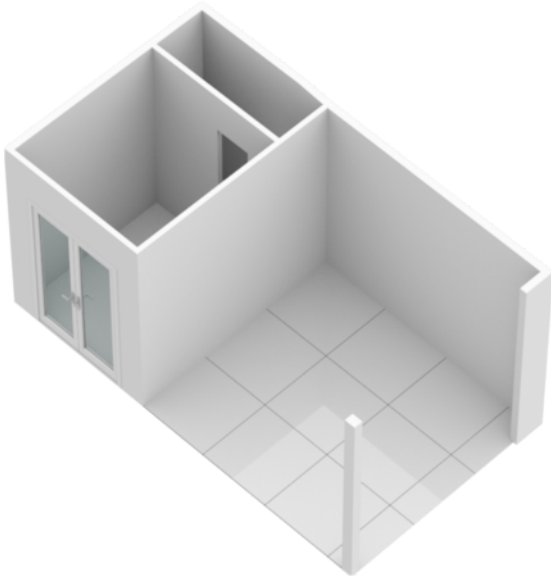
Tekeningen



Tekeningen



Tekeningen



Foto's



Foto's



Foto's



Foto's



Foto's



Foto's



Foto's



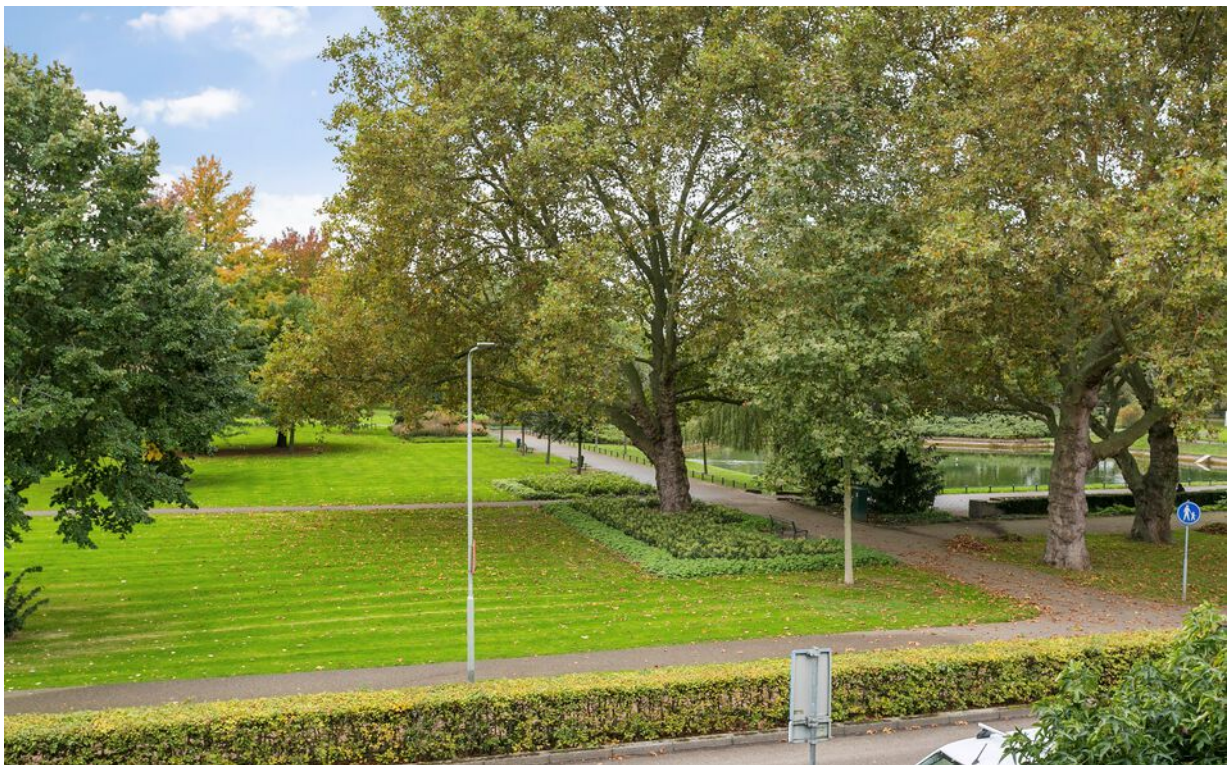
Foto's



Foto's



Foto's



Foto's



Foto's



Masterhouse.nu

Leyenbroekerweg 136
6131JX Sittard
046-2041418
info@masterhouse.nu